

ДЕМОНСТРАЦИОННЫЙ ВАРИАНТ
 проверочных материалов для промежуточной аттестации учащихся 7 классов
 в форме Семейного образования и Самообразования
 по БИОЛОГИИ

Назначение демонстрационного варианта заключается в том, чтобы дать возможность составить представление о структуре работы, количестве заданий, их форме, уровне сложности.

Спецификация

- Все задания представляют из себя либо закрытый вопрос, либо вопрос, требующий краткого ответа.
- Количество заданий в демонстрационном варианте совпадает с количеством заданий в аттестации. Предусмотрено 20-25 вопросов.
- Письменных работ не содержит.

Проверяемый результат обучения
Методы изучения живых существ: наблюдение, измерение, эксперимент, описание по плану, сравнение, обобщение
Клеточное строение организмов
Разнообразие организмов. Отличительные признаки представителей разных царств живой природы. Клеточное строение организмов
Общие признаки животных организмов
Многообразие организмов
Проверка умения читать и понимать текст биологического содержания
Общие сведения о животных
Кишечнополостные
Плоские черви
Круглые черви
Членистоногие
Беспозвоночные животные
Позвоночные животные
Строение животных Процессы жизнедеятельности и их регуляция у животных
Разнообразие организмов. Отличительные признаки представителей разных царств
Роль животных в природе и жизни человека

Тестовые задания

1. Животные отличаются от растений:

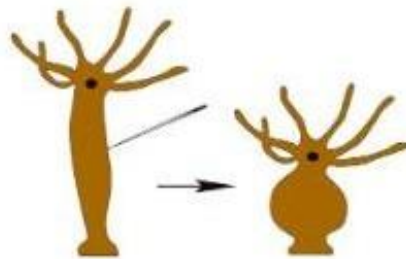
- 1) Способностью приспосабливаться к условиям среды обитания
- 2) Способностью интенсивно размножаться
- 3) Способом питания
- 4) Способностью к дыханию

Укажите номер правильного ответа.

Ответ: _____

2. Рассмотрите рисунок. Какое биологическое явление на нем изображено?

- 1) размножение
- 2) рост
- 3) обмен веществ
- 4) рефлекс



Ответ: _____

3. Вакуоли с клеточным соком являются основной частью какой клетки?

- 1) бактерий
- 2) грибов
- 3) животных
- 4) растений

Ответ: _____

4. Какие из перечисленных способов размножения относятся к половому размножению? Выберите три верных ответа и запишите цифры, под которыми они указаны.

- 1) деление инфузории надвое
- 2) спорообразование у гриба сыроежки
- 3) живорождение у кошки
- 4) размножение капусты семенами
- 5) почкование дрожжей
- 6) развитие личинки тли из яйцеклетки без оплодотворения

Укажите номер правильного ответа.

Ответ: _____

5. Все живые тела природы способны к ... Укажите номер правильного ответа.

- 1) увеличению своей численности
- 2) синтезу органических веществ из минеральных
- 3) активному перемещению в пространстве
- 4) поглощению веществ из почвы

Ответ: _____

6. Непереваренные остатки пищи удаляются из тела простейшего при помощи ...

Укажите номер правильного ответа.

- 1) клеточного рта
- 2) глотки
- 3) сократительной вакуоли
- 4) пищеварительной вакуоли

Ответ: _____

7. Полость тела плоских червей заполнена ... Укажите номер правильного ответа.

- 1) мышцами
- 2) жидкостью
- 3) нервными клетками
- 4) паренхимой

Ответ: _____

8. У какого из перечисленных животных клетка служит целостным организмом?
Укажите номер правильного ответа.

- 1) пресноводной гидры
- 2) планарии молочной
- 3) амебы обыкновенной
- 4) медузы цианеи

Ответ: _____

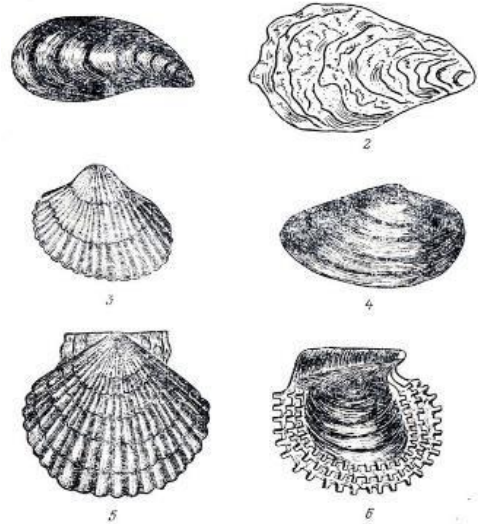
9. Промежуточным хозяином печёночного сосальщика является ... Укажите номер правильного ответа.

- 1) прудовая лягушка
- 2) собака или кошка
- 3) малый прудовик
- 4) костистая рыба

Ответ: _____

10. К какому типу относят животное, изображенное на рисунке? Укажите номер правильного ответа.

- 1) Круглые черви
- 2) Кишечнополостные
- 3) Кольчатые черви
- 4) Моллюски



Ответ: _____

11. При несоблюдении правил личной гигиены у детей дошкольного возраста встречается заболевание, вызванное круглым червём. Укажите номер правильного ответа.

- 1) острицей
- 2) печёночным сосальщиком
- 3) свиным солитёром
- 4) эхинококком

Ответ: _____

12. У моллюсков, в отличие от Кольчатых червей, ... Укажите номер правильного ответа.

- 1) имеется окологлоточное нервное кольцо и брюшная нервная цепочка
- 2) незамкнутая кровеносная система
- 3) размножение происходит половым путём
- 4) движение крови происходит по замкнутой системе сосудов

Ответ: _____

13. Какой признак свидетельствует о принадлежности Насекомых к типу Членистоногих? Укажите номер правильного ответа.

- 1) наличие кровеносной системы
- 2) способность к половому размножению
- 3) поведение, основанное на инстинктах
- 4) хитиновый покров

Ответ: _____

14. Какие утверждения верны? Укажите номер правильного ответа.

А. Нога у моллюсков служит у одних видов для ползания, у других - для плавания или редуцируется совсем.

Б. Вторичная полость тела (целом) у моллюсков хорошо выражена только в зародышевом состоянии.

- 1) только А 2) только Б 3) и А, и Б 4) ни А, ни Б

Ответ: _____

15. Какие утверждения верны? Укажите номер правильного ответа.

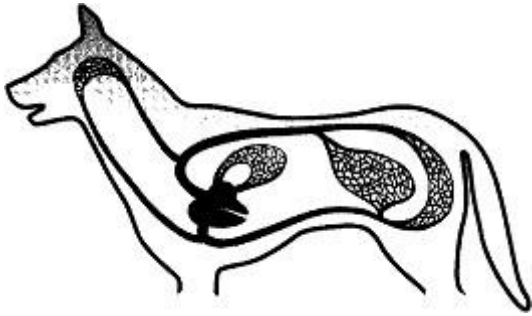
А. Среди млекопитающих животных выделяют подкласс Яйцекладущие, которые размножаются яйцами (утконос и ехидна).

Б. Представители разных отрядов млекопитающих животных отличаются строением зубного аппарата.

- 1) только А 2) только Б 3) и А, и Б 4) ни А, ни Б

Ответ: _____

16. Какая система органов животного изображена на рисунке? Укажите номер правильного ответа.



- 1) пищеварения
- 2) кровообращения
- 3) дыхания
- 4) нервная

Ответ: _____

17. Вставьте в текст пропущенные термины из предложенного перечня (возможно изменение окончаний этих слов).

Дыхательная система членистоногих

Речной рак дышит при помощи жабр. Растворенный в воде кислород проникает через тонкие стенки жабр в _____ (А). У паука-крестовика имеются _____ (Б) и два пучка трахей, которые сообщаются с внешней средой через _____ (В). При дыхании насекомых с помощью _____ (Г) кровь не участвует в переносе кислорода и углекислого газа и транспортирует только питательные вещества.

ПЕРЕЧЕНЬ ТЕРМИНОВ:

- 1) внешняя среда
- 2) кровь
- 3) полость тела
- 4) лёгочные мешки
- 5) трахея
- 6) жабра
- 7) дыхательное отверстие
- 8) ротовое отверстие

Запишите в ответ цифры, соответствующие пропущенным словам в том порядке, в котором они должны стоять на месте пропусков в тексте.

Ответ:

--	--	--	--

18. У рыб кровь насыщается кислородом в ... Укажите номер правильного ответа.

- 1) желудочке сердца
- 2) предсердии
- 3) капиллярах тела
- 4) капиллярах жабр

Ответ: _____

19. Сходством хрящевых и костно-хрящевых рыб является наличие ... Укажите номер правильного ответа.

- 1) незамкнутой кровеносной системы
- 2) внутреннего оплодотворения
- 3) жаберных крышек
- 4) рта на нижней стороне головы

Ответ: _____

20. У пресмыкающихся, в отличие от других позвоночных животных, кожа ... Укажите номер правильного ответа.

- 1) сухая, покрыта роговыми чешуями или щитками
- 2) служит дополнительным органом дыхания
- 3) влажная, покрыта костными чешуями
- 4) влажная, богата железами

Ответ: _____

21. Наиболее высокая скорость обмена веществ характерна для птиц, так как они ...

Укажите номер правильного ответа.

- 1) расходуют много энергии во время полёта
- 2) заселили наземно-воздушную среду обитания
- 3) живут в разных природных зонах
- 4) питаются растительной и животной пищей

Ответ: _____

22. Выберите три верных утверждения. Представителями земноводных животных являются

- 1) уж
- 2) жаба
- 3) тритон
- 4) ящерица
- 5) ланцетник
- 6) саламандра

Запишите в ответе цифры через запятую, без пробелов, соответствующие выбранным ответам.

Ответ: _____

23. Биоценоз — это природное сообщество, включающее в себя ... Укажите номер правильного ответа.

- 1) растения и грибы, совместно населяющие определенную территорию
- 2) все живые организмы, совместно населяющие определенную территорию
- 3) растения и животные, совместно населяющие определенную территорию
- 4) животные, населяющие определенную территорию

Ответ: _____

24. Исчезновение особей любого вида приведет к ... Укажите номер правильного ответа.

- 1) гибели человечества
- 2) нарушению биологического равновесия и к потере устойчивости всего биоценоза

3) необходимости выведения новых пород животных взамен утраченных

Ответ: _____

25. Вставьте в текст пропущенные термины из предложенного перечня.

Размножение пресноводной гидры

Пресноводная гидра размножается половым способом и _____ (А). В тёплое время года на теле гидры образуются _____ (Б). Они увеличиваются; на свободном конце тела гидры образуются щупальца и рот, затем подошва. Осенью при наступлении неблагоприятных условий на теле гидры появляются бугорки, в которых образуются _____ (В). У гидры образуются как яйцеклетки, так и сперматозоиды, поэтому гидру относят к _____ (Г).

ПЕРЕЧЕНЬ ТЕРМИНОВ:

- 1) гермафродит
- 2) раздельнополый организм
- 3) почка
- 4) зигота
- 5) бесполоый
- 6) спора
- 7) стрекательная клетка
- 8) половая клетка

Запишите в ответ цифры, соответствующие пропущенным словам, в том порядке, в котором они должны стоять на месте пропусков в тексте.

Ответ:

--	--	--	--

Таблица к заданиям с выбором ответа и кратким ответом

Номер задания	Ответ
1	3
2	4
3	4
4	3,4,6
5	1
6	3
7	4
8	3
9	3
10	4
11	1
12	2
13	4
14	3
15	3
16	2
17	2,4,7,5
18	4
19	4
20	1
21	1
22	2,3,6
23	2
24	2
25	5,3,8,1